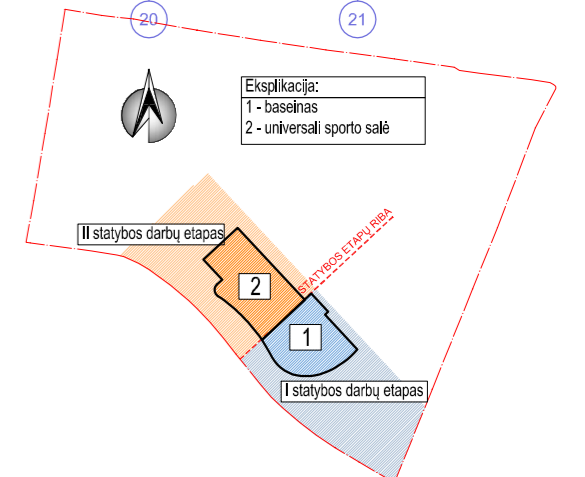
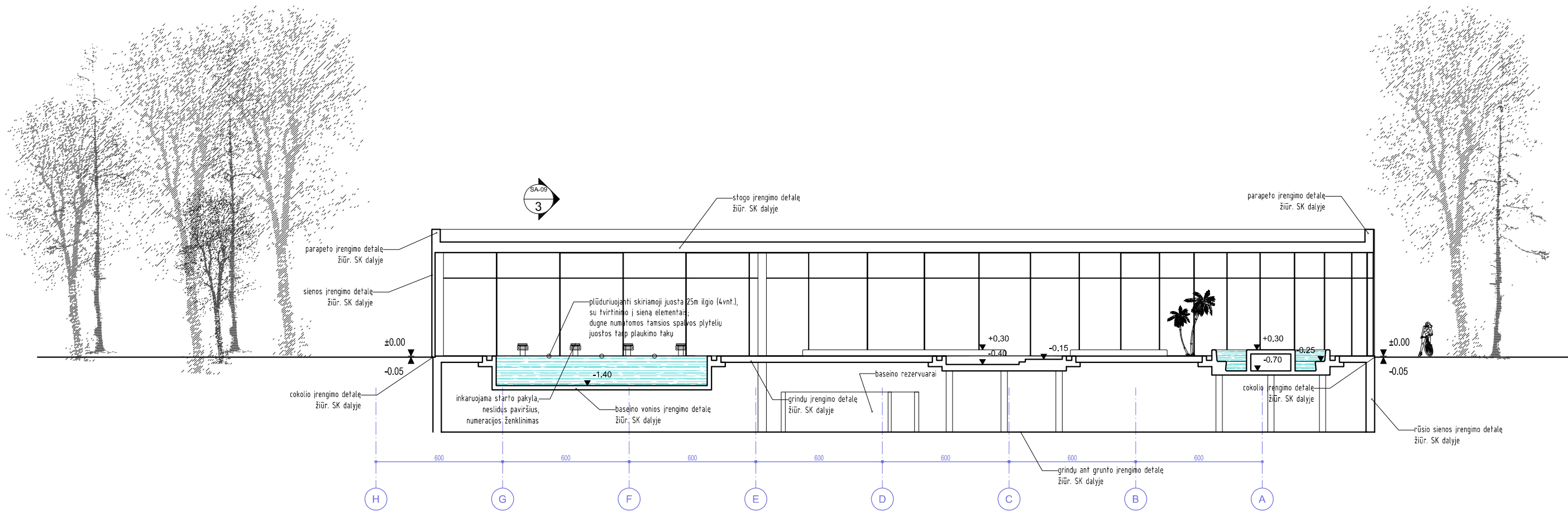


Statinių išdėstymo schema

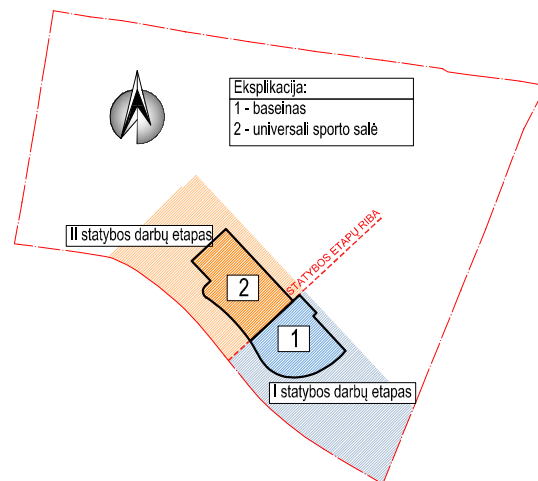


- PASTABOS:**
- Matmenys duoti centimetrais;
 - Projektuojamo pastato ±0.00 altitudė priimta pirmo aukšto grindų lygis ir yra 97.50 (ablejų statybos etapų);
 - Prieš užsakant apdailos medžiagas ir gaminius (tąpa, spalvą ir t. t.) būtina suderinti su projekto autoriumi, statinio autorinės priežiūros metu;
 - Šachtose esančių inžinerinių tinklų stovų vietas, kiekį ir specifikacijas žiūrėti projekto vandentiekio ir nuotekų šalinimo, šildymo - vėdinimo, elektrotechnikos, elektroninių ryšių dalyse.
 - Aisiradus nesutapimams pastato inžineriniuose tinkluose tarp architektūrinių ir inžinerinių dalių, reikia vadovautis atitinkamos inžinerinės dalies projektu, kuriame ir yra suprojektuoti šie inžineriniai tinklai.
 - Inžinerinių tinklų šachtos turi būti sandariai užtaisomos ties kiekvieno aukšto perdangomis, kad tarp inž. tinklų stovų neliktų tarpų;
 - Aitvarų sudėtinų sluoksnių detales ir įrengimo mazgus žiūr. projekto konstrukcinėje dalyje;
 - Įrengėjanti stogą privaloma vadovautis STR 2.05.02:2008 "STATINIŲ KONSTRUKCIJOS. STOGAI" reikalavimais;
 - Visi parapetai turi būti apskardinami, spalva - RAL 7016 (jei nenurodyta kitaip);
 - Stogo planas detalizuojamas TP SK dalyje;
 - Stogo įrengimo detalės žiūr. TP SK dalį;
 - Parapetų apskardinimo spalva - RAL;
 - PROJEKTAS ATITINKA STATYBOS NORMAS, HIGIENOS, PRIEĖSAISRINIUS REIKALAVIMUS;
 - PROJEKTO SPRENDINIUS GALIMA KEISTI TIK GAVUS PROJEKTO AUTORIAUS SUTIKIMĄ;
 - PROJEKTAS DETALIZUOJAMAS DARBO PROJEKTO RENGIMO METU.

Atestato Nr.5637	PRC	UAB "Projektų rengimo centras" Žemaitės g. 21, Vilnius, LT-03118	SVEIKATINGUMO IR SPORTO KOMPLEKSO (8.14) K. ŠIMONIO G. 1A, KUPIŠKIO M., STATYBOS PROJEKTAS
30332	PV	A. Gurevičienė	2016
Atestato Nr.3778	U	UAB "Tikslų forma" Vokiečių g. 24, Vilnius, LT-01130	STOGO PLANAS. M 1:200
A 295	PDV	J. Fišeris	2016
Stadija	Užsakovas:	Kupiškio rajono savivaldybė	I STATYBOS ETAPAS. 1 - BASEINAS
TP	Vytauto g. 2, LT-40115, Kupiškis, Lietuva		PRC16-482-TP-BD-BR7
			Laida 0
			Lapas 1
			Lapų 1



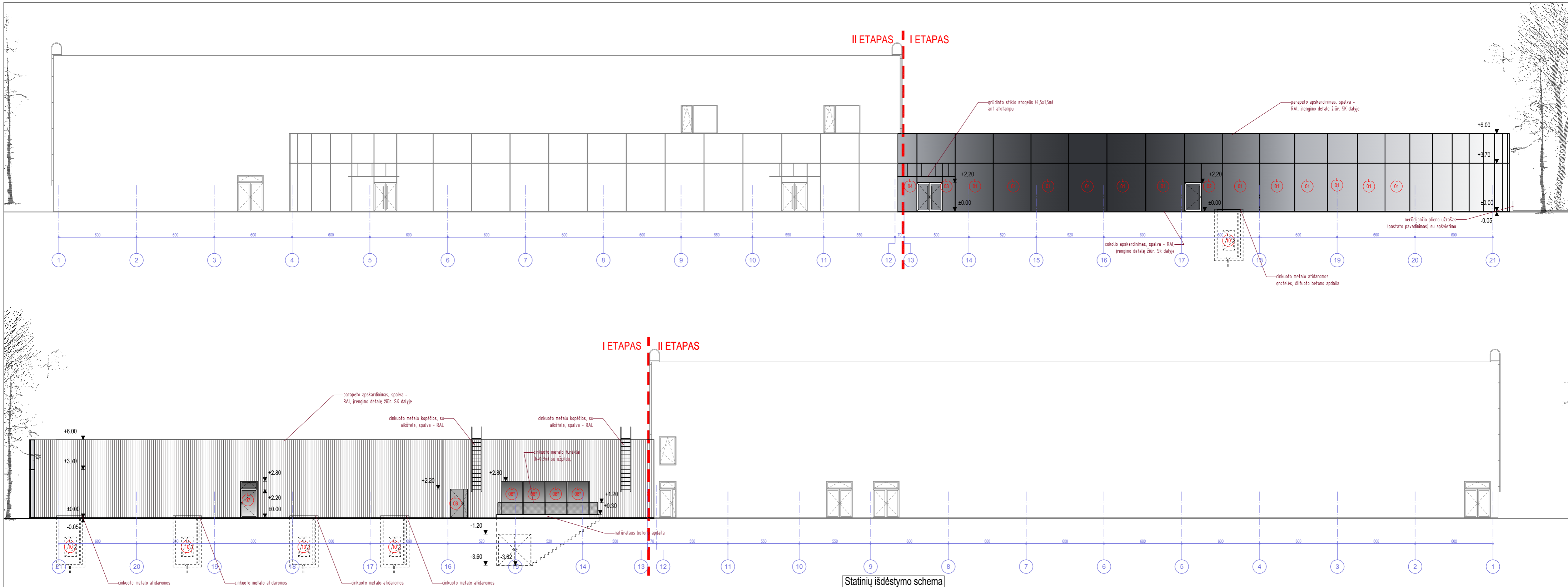
Statinių išdėstymo schema



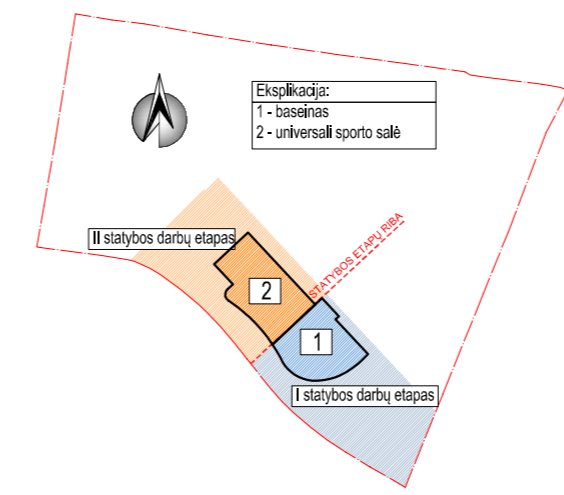
PASTABOS:

1. Matmenys duoti centimetrais;
2. Projektuojamo pastato ± 0.00 altitudė priimta pirmo aukšto grindų lygis ir yra 97.50 (abiejų statybos etapų);
3. Pjūviuose langų, lauko durų ir vartų altitudės duotos mūro angų, neįvertinus apšiltinimo užleidimo;
4. Atitvarų įrengimo detales žiūr TP SK dalyje;
- 5. PROJEKTAS ATITINKA STATYBOS NORMAS, HIGIENOS, PRIEĞAISRINIUS REIKALAVIMUS;**
- 6. PROJEKTO SPRENDINIUS GALIMA KEISTI TIK GAVUS PROJEKTO AUTORIAUS SUTIKIMĄ;**
- 7. PROJEKTAS DETALIZUOJAMAS DARBO PROJEKTO RENGIMO METU.**

Atestato Nr.5637	PRC	UAB "Projektų rengimo centras" Žemaitės g. 21, Vilnius, LT-03118	SVEIKATINGUMO IR SPORTO KOMPLEKSO (8.14) K. ŠIMONIO G. 1A, KUPIŠKIO M., STATYBOS PROJEKTAS		
30332	PV	A.Gurevičienė	2016	PJŪVIS 3-3. M 1:200	
Atestato Nr.3778	U <small>LIKALIFORMA</small>	UAB "Tikslī forma" Vokietėjų g. 24, Vilnius, LT-01130			
A 295	PDV	J. Fišeris	2016	I STATYBOS ETAPAS. 1 - BASEINAS	
Stadija	Užsakovas: Kupiškio rajono savivaldybė Vytauto g. 2, LT-40115, Kupiškis, Lietuva			Lapas	Lapų
TP				1	1



Statinių išdėstymo schema



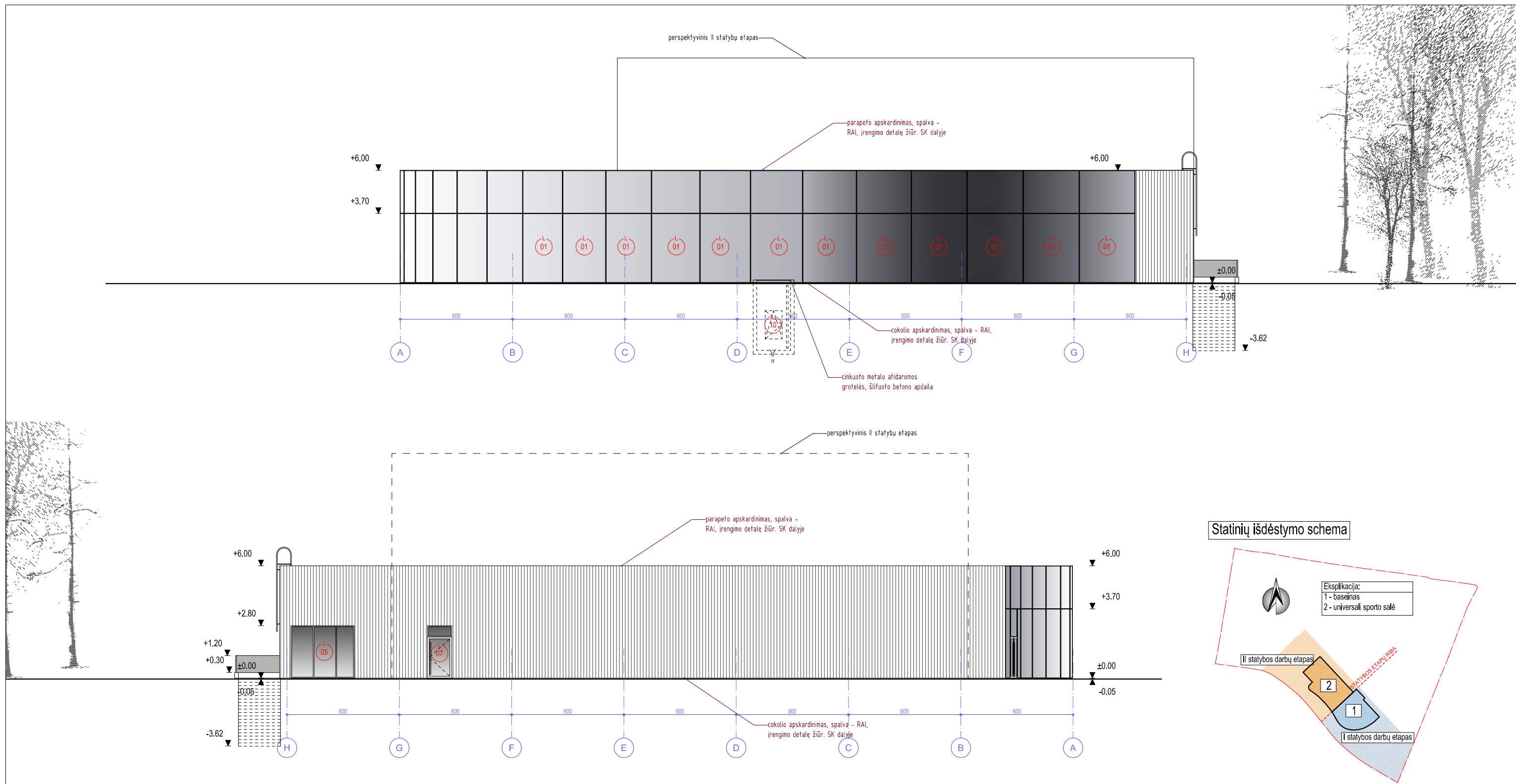
PASTABOS:

1. Matmenys duoti centimetrais;
2. Projektuojamo pastato ±0.00 altitudė priimta pirmo aukšto grindų lygis ir yra 97.50 (abiejų statybos etapų);
3. Pjūviniuose langų, lauko durų ir vartų altitudės duotos mūro angų, neįvertinus apšiltinimo užleidimo;
4. Atitvarų įrengimo detales žiūr TP SK dalyje;
5. PROJEKTAS ATITINKA STATYBOS NORMAS, HIGIENOS, PRIEĞAISRINIUS REIKALAVIMUS;
6. PROJEKTO SPRENDINIUS GALIMA KEISTI TIK GAVUS PROJEKTO AUTORIAUS SUTIKIMĄ;
7. PROJEKTAS DETALIZUOJAMAS DARBO PROJEKTO RENGIMO METU.

SUTARTINIAI ŽYMĖJIMAI (I statybos etapas):

- Daugiasluoksnės vertikaliai dėstomos termoizoliacinės plokštės - RAL 7024 - 510m²;
- Stiklo aliuminiai fasadai, langai;

Atestato Nr.5637	PRC	UAB "Projektų rengimo centras" Žemaitės g. 21, Vilnius, LT-03118	SVEIKATINGUMO IR SPORTO KOMPLEKSO (8.14) K. ŠIMONIO G. 1A, KUPIŠKIO M., STATYBOS PROJEKTAS	
30332	PV	A. Gurevičienė	2016	
Atestato Nr.3778	U	UAB "Tikslji-forma" Vokiečių g. 24, Vilnius, LT-01130	FASADAI 13-17, 17-13. M 1:200	
A 295	PDV	J. Fišeris	2016	I STATYBOS ETAPAS. I - BASEINAS
Stadija	Užsakovas: Kupiškio rajono savivaldybė Vytauto g. 2, LT-40115, Kupiškis, Lietuva			Laida 0
TP	PRC16-482-TP-BD-BR09			Lapų 1 1



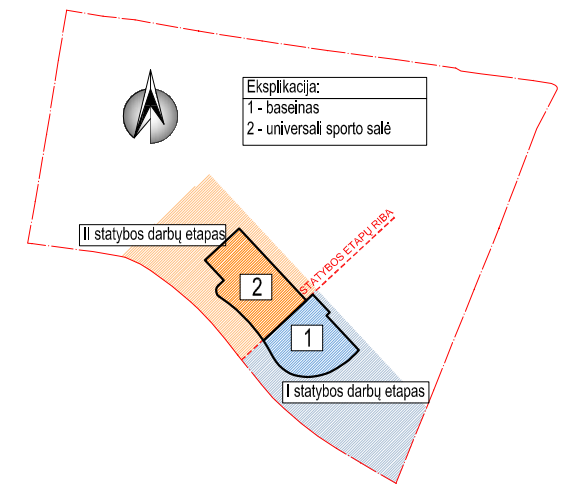
PASTABOS:

1. Matmenys duoti centimetrais;
2. Projektuojamo pastato ± 0.00 altitudė priimta pirmo aukšto grindų lygis ir yra 97.50 (abiejų statybos etapų);
3. Pjūviuose langų, lauko durų ir vartų altitudės duotos mūro angų, neįvertinus apšiltinimo užleidimo;
4. Atitvarų įrengimo detales žiūr TP SK dalyje;
5. **PROJEKTAS ATITINKA STATYBOS NORMAS, HIGIENOS, PRIEĞAISRINIUS REIKALAVIMUS;**
6. **PROJEKTO SPRENDINIUS GALIMA KEISTI TIK GAVUS PROJEKTO AUTORIAUS SUTIKIMĄ;**
7. **PROJEKTAS DETALIZUOJAMAS DARBO PROJEKTO RENGIMO METU.**

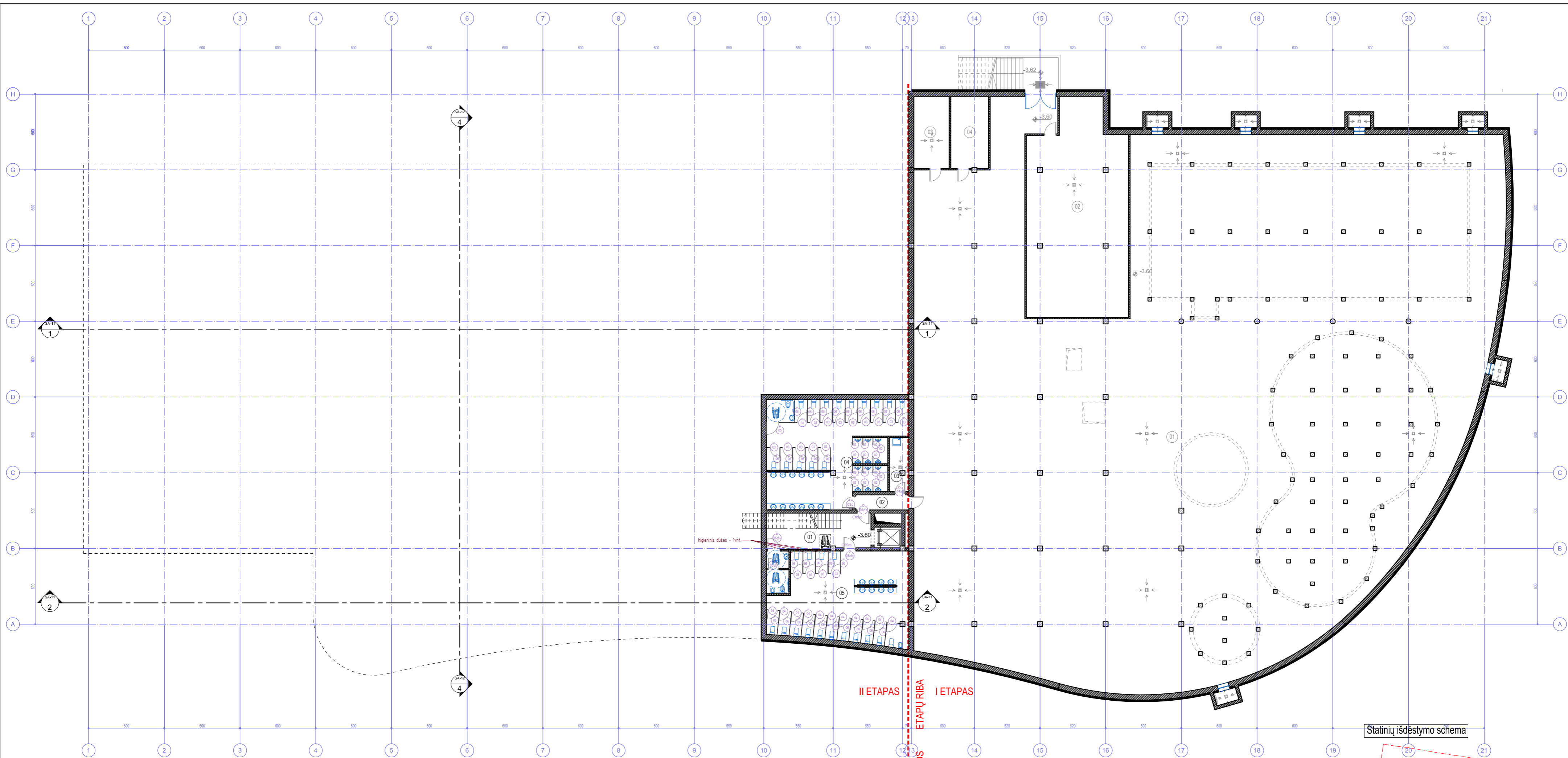
SUTARTINIAI ŽYMĖJIMAI (I statybos etapas):

- Daugiasluoksnės vertikalios dėtos termoizoliacinės plokštės - RAL 7024 - 510m²;
- Stiklo aliuminiai fasadai, langai;

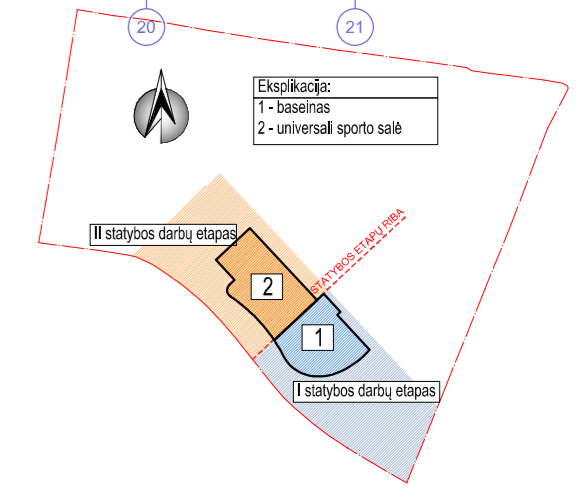
Statinių išdėstymo schema



Atestato Nr.5637	PRC	UAB "Projektų rengimo centras" Žemaitės g. 21, Vilnius, LT-03118	SVEIKATINGUMO IR SPORTO KOMPLEKSO (8.14) K. ŠIMONIO G. 1A, KUPIŠKIO M., STATYBOS PROJEKTAS	
30332	PV	A.Gurevičienė	2016	FASADAI A-H, H-A. M 1:200
Atestato Nr.3778	U	UAB "Tiksi-forma" Vokiečių g. 24, Vilnius, LT-01130	I STATYBOS ETAPAS. 1 - BASEINAS	
A 295	PDV	J. Fišeris	2016	Laida 0
Stadija	Užsakovas: Kupiškio rajono savivaldybė Vytauto g. 2, LT-40115, Kupiškis, Lietuva			Lapas 1
TP	PRC16-482-TP-BD-BR10			Lapų 1



Statinių išdėstymo schema



PASTABOS:

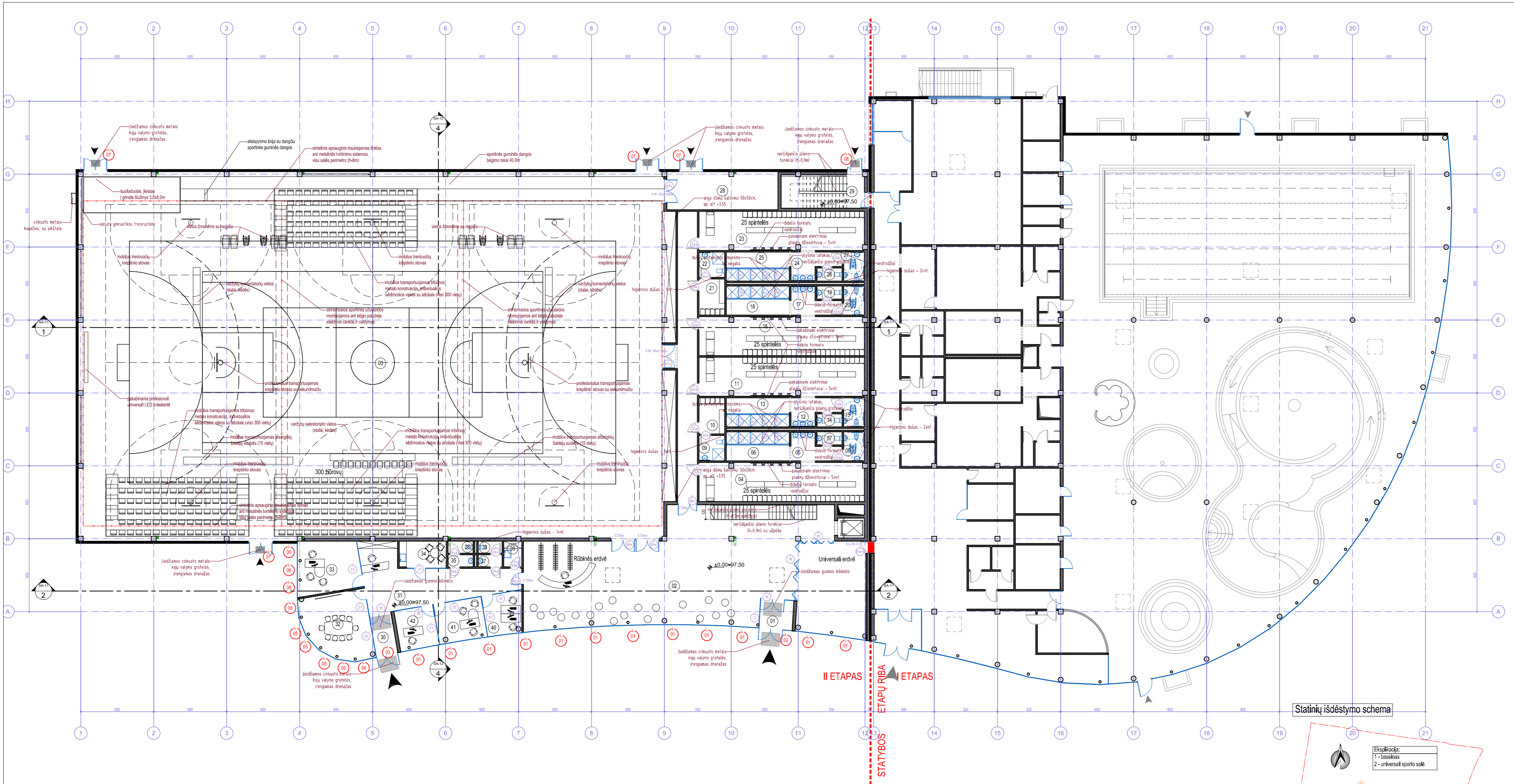
1. Matmenys duoti centimetrais;
2. Projektuojamo pastato ±0.00 altitudė priimta pirmo aukšto grindų lygis ir yra 97.50 (abiejų statybos etapų);
3. Prieš užsakant apdailos medžiagas ir gaminius (lita, spalvą ir t. t.) būtina suderinti su projekto autoriumi, statinio autorinės priežiūros metu;
4. Reikalavimus langams, lauko durims ir garažų vartams žiūr. šių gaminių žinlaraščiuose ir techninėse specifikacijose;
5. Įrengtos atitvaros turi atitikti STR 2.01.07:2003 "PASTATŲ VIDAUS IR IŠORĖS APLINKOS APSAUGA NUO TRIUKŠMO" reikalavimus;
6. Įrengtos atitvaros turi atitikti STR 2.05.01:2005 "PASTATŲ ATITVARŲ ŠILUMINĖ TECHNINĖ" reikalavimus. Projektuojamo pastato energetinė klasė A+;
7. Sachtose esančių inžinerinių tinklų stovų vietas, kiekį ir specifikacijas žiūrėti projekto vandeninėlio ir nuotekų šalinimo, šildymo - vėdinimo, elektrotechnikos, elektroninių ryšių ir kt. dalyse.
8. Atsirašus nesutapimams pastato inžineriniuose tinkluose tarp architektūrinės ir inžinerinių dalių, reikia vadovautis atitinkamos inžinerinės dalies projektu, kuriame ir yra suprojektuoti šie inžineriniai tinklai.
9. Ties skirtingo mūro (gipskartonio - plytų mūro ir pan.) atitvarų sandūromis, atitvaros mūrijamos taip, kad padarius atitvarų apdailą, jos paviršius būtų vientas ir lygus visos atitvaros plote. Turi būti naudojamos specialios priemonės, kad neatirsėtų apdailos įrūkimai skirtingų medžiagų sienų ir pertvarų sandūrų vietose;
10. Gipskartonio pertvaras montuoti pagal gamintojo reikalavimus (pvz.: san. mazgoose naudoti drėgmei atsparius ir t.t.);
11. Inžinerinių tinklų angos pertvarose projekte nenumatomos - jos daromos statybų metu jau įrengtose pertvarose;
12. Elektros ir ryšių instaliacijai vagos sienose ir pertvarose projekte nenumatomos, vagos daromos statybų metu jau išmūrytose sienose ir pertvarose;
13. Inžinerinių tinklų sachtos turi būti sandariai užtaisomos ties kiekvieno aukšto perdangomis, kad tarp inž. tinklų stovų neliktų tarpų;
14. Šildymo, vėdinimo, vandeninėlio - nuotekų ir kt. inž. tinklų angos sienose ir pertvarose turi būti sandariai užtaisomos paklojus komunikacijas;
15. Horizontalūs vėdinimo ortakiai palatose montuojami prie pat perdangos apačios ir turi būti apvaisyti atspariu drėgmei gipskartonui ant karkaso;
16. Nuotekų vamzdžiai nuo unitazų iki stovų klojami virš perdangos plokštės, turi būti tinkamai izoluoti garso izoliacija, o virš vamzdžių esančios grindys pakeliamos per reikiamą aukštį;
17. Vidaus laiptinių turėklai turi būti iš nerūdijančio plieno, įrengiami pagal pasirinkto gamintojo darbo brėžinius. Turėklų aukštis ne mažiau kaip 0,9m;
18. Atitvarų sudėtinų sluoksnių detales ir įrengimo mazgus žiūr. projekto konstrukcinėje dalyje;
19. Prie kiekvieno įėjimo į pastatą suformuojamas trinkelis dangos pakėlimas iki durų apatinės altitudės;
20. Išorės palangių, parapetų ir cokolio apskardinimo spalva - RAL;
21. PROJEKTAS ATITINKA STATYBOS NORMAS, HIGIENOS, PRIEĞAISRINIUS REIKALAVIMUS;
22. PROJEKTO SPRENDINIUS GALIMA KEISTI TIK GAVUS PROJEKTO AUTORIAUS SUTIKIMĄ;
23. PROJEKTAS DETALIZUOJAMAS DARBO PROJEKTO RENGIMO METU.

RŪSIO EKSPLIKACIJA (II statybos etapas)		
Nr.	Pavadinimas	Base Area
01	LAIPTINĖ	19,93m ²
02	TAMBŪRAS	5,04m ²
03	VALYMO INVENTORIAUS PATALPA	6,63m ²
04	VYRŲ WC	84,70m ²
05	MOTERŲ WC	80,70m ²
		197,01m ²

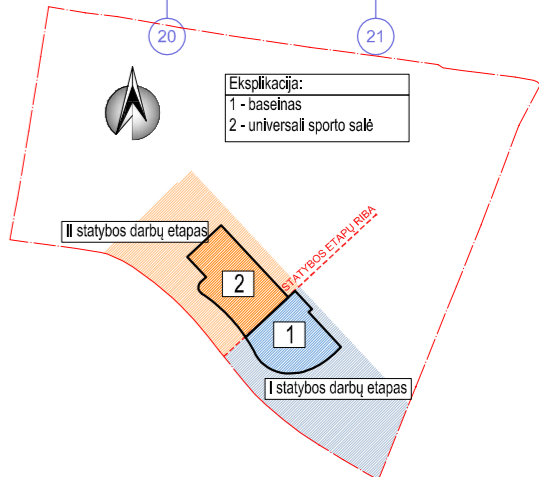
SUTARTINIAI ŽYMĖJIMAI:

- Įšorinės apšiltintos sienos
- Daugiasluoksnės sieninės plokštės
- Mūro sienos ir pertvaros
- Karkasinės gipskartonio pertvaros

Atestato Nr.5637	PRC	UAB "Projektų rengimo centras" Žemaitės g. 21, Vilnius, LT-03118	SVEIKATINGUMO IR SPORTO KOMPLEKSO (8.14) K. ŠIMONIO G. 1A, KUPIŠKIO M., STATYBOS PROJEKTAS	
30332	PV	A.Gurevičienė	2016	
Atestato Nr.3778	U	UAB "Tiksli forma" Vokiečių g. 24, Vilnius, LT-01130	RŪSIO PLANAS. M 1:200	
A 295	PDV	J. Fišeris	2016	II STATYBOS ETAPAS. 2 - UNIVERSALI SPORTO SALĖ
Stadija	Užsakovas:			Laida
TP	Kupiškio rajono savivaldybė Vytauto g. 2, LT-40115, Kupiškis, Lietuva			0
				Lapas Lapų
				1 1
				PRC16-482-TP-BD-BR11



Statinių išdėstymo schema



PASTABOS:

- Matmenys duoti centimetrais;
- Projektuojamo pastato ±0.00 atitituri pirmo aukšto grindų lygis ir yra 97.50 (abiejų statybos etapų);
- Prieš užsakant apdailos medžiagas ir gaminius (lita, spalva ir t. t.) būtina suderinti su projekto autoriumi, statinio autorinės priežiūros metu;
- Reikalavimus langams, lauko durims ir garažų vartams žiūr. šių gaminių žinlarasčiuose ir techninėse specifikacijose;
- Įrengtos atitvaros turi atitikti STR 2.01.07:2003 "PASTATŲ VIDAUS IR IŠORĖS APLINKOS APSAUGA NUO TRIUKŠMO" reikalavimus;
- Įrengtos atitvaros turi atitikti STR 2.05.01:2005 "PASTATŲ ATITVARŲ ŠILUMINĖ TECHNINĖ" reikalavimus. Projektuojamo pastato energetinė klasė A+;
- Sachtose esančių inžinerinių tinklų stovų vietas, kiekį ir specifikacijas žiūrėti projekto vandeninėlio ir nuotekų šalinimo, šildymo - vėdinimo, elektrotechnikos, elektroninių ryšių ir kt. dalyse;
- Atsiraodus nesutapimams pastato inžineriniuose tinkluose tarp architektūrinių ir inžinerinių dalių, reikia vadovautis atitinkamos inžinerinės dalies projektu, kuriame ir yra suprojektuoti šie inžineriniai tinklai;
- Ties skirtingo mūro (gipskartonio - plytų mūro ir pan.) atitvarų sandūromis, atitvaros mūrijamos taip, kad padarius atitvarų apdailą, jos paviršius būtų vientas ir lygus visos atitvaros plote. Turi būti naudojamos specialios priemonės, kad neatsirastų apdailos įtrūkimai skirtingų medžiagų sienų ir pertvarų sandūrų vietose;
- Gipskartonio pertvaras montuoti pagal gamintojo reikalavimus (pvz.: san. mazuose naudoti drėgmės atsparius ir t.t.);
- Inžinerinių tinklų angos pertvarose projekte nenumatomos - jos daromos statybų metu jau įrengtose pertvarose;
- Elektros ir ryšių instaliacijai vagos sienose ir pertvarose projekte nenumatomos, vagos daromos statybų metu jau išnirytose sienose ir pertvarose;
- Inžinerinių tinklų sachtose turi būti sandariai užtaisomos ties kiekvieno aukšto perdangomis, kad tarp inž. tinklų stovų neliuktų tarpų;
- Šildymo, vėdinimo, vandeninėlio - nuotekų ir kt. inž. tinklų angos sienose ir pertvarose turi būti sandariai užtaisomos paklojus komunikacijas;
- Horizontalūs vėdinimo ortakiai palapose montuojami prie pat perdangos apados ir turi būti apvaisyti atspariu drėgmei gipskartoniui ant karkaso;
- Nuotekų vamzdžiai nuo unitazų iki stovų klojami virš perdangos plokštės, turi būti tinkamai izoluoti garso izoliacija, o virš vamzdžių esančios grindys pakeliamos per reikiamą aukštį;
- Vidaus laiptinių turėklai turi būti iš nerūdijančio plieno, įrengiami pagal pasirinkto gamintojo darbo brėžinius. Turėklų aukštis ne mažiau kaip 0,9m;
- Atitvarų sudėtingų suksnių detales ir įrengimo mazgus žiūr. projekto konstrukcinėje dalyje;
- Prie kiekvieno įėjimo į pastatą suformuojamas trinkelis dangos pakėlimas iki durų apatinės atitildės;
- Išorės palangių, parapetų ir cokolio apskardinimo spalva - RAL;
- PROJEKTAS ATITINKA STATYBOS NORMAS, HIGIENOS, PRIEĞAISRINIUS REIKALAVIMUS;
- PROJEKTAS SPRENDINIUS GALIMA KEISTI TIK GAVUS PROJEKTO AUTORIAUS SUTIKIMĄ;
- PROJEKTAS DETALIZUOJAMAS DARBO PROJEKTO RENGIMO METU.

1 AUKŠTO EKSPLIKACIJA (II statybos etapas)		
Nr.	Pavadinimas	Base Area
01	TAMBŪRAS	7.27m ²
02	HOLAS	227.61m ²
03	UNIVERSALI SPORTO SALĖ	1522.43m ²
04	SPORTININKŲ RŪBINĖ	43.94m ²
05	WC TAMBŪRAS	7.45m ²
06	DUŠINĖ	12.48m ²
07	WC	2.27m ²
08	NEJGALIŲJŲ WC	4.09m ²
09	TEISĖJŲ WC	4.46m ²
10	TEISĖJŲ RŪBINĖ	6.33m ²
11	SPORTININKŲ RŪBINĖ	43.81m ²
12	WC TAMBŪRAS	7.45m ²
13	DUŠINĖ	12.48m ²
14	WC	2.27m ²

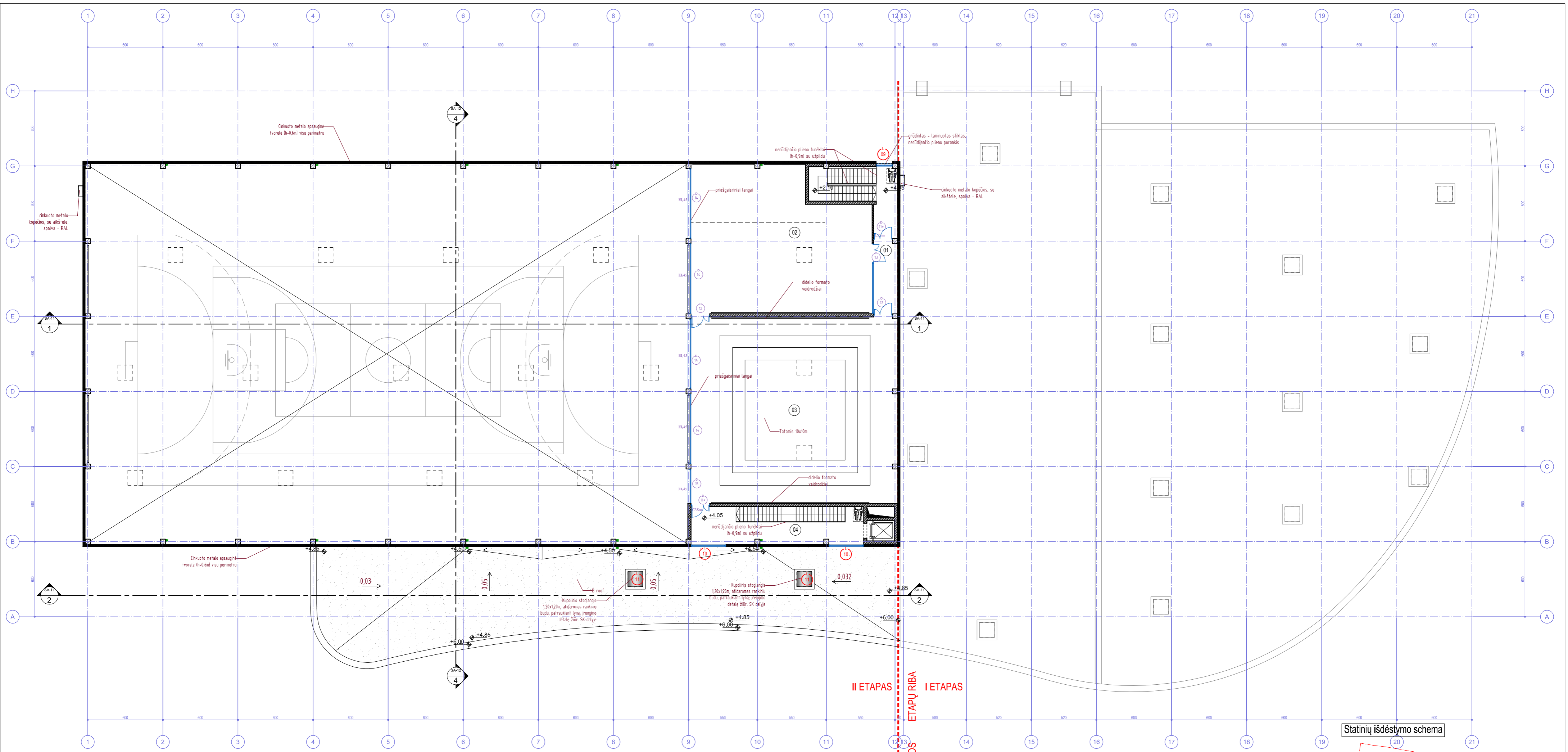
1 AUKŠTO EKSPLIKACIJA (II statybos etapas)		
Nr.	Pavadinimas	Base Area
15	NEJGALIŲJŲ WC	4.09m ²
16	SPORTININKŲ RŪBINĖ	43.81m ²
17	WC TAMBŪRAS	7.45m ²
18	DUŠINĖ	12.48m ²
19	WC	2.27m ²
20	NEJGALIŲJŲ WC	4.09m ²
21	TEISĖJŲ RŪBINĖ	6.33m ²
22	TEISĖJŲ WC	4.46m ²
23	SPORTININKŲ RŪBINĖ	43.94m ²
24	WC TAMBŪRAS	7.45m ²
25	DUŠINĖ	12.48m ²
26	WC	2.27m ²
27	NEJGALIŲJŲ WC	4.09m ²
28	SALĖS INVENTORIAUS PATALPA	28.62m ²

1 AUKŠTO EKSPLIKACIJA (II statybos etapas)		
Nr.	Pavadinimas	Base Area
29	LAIPTINĖ	16.00m ²
30	TAMBŪRAS	6.20m ²
31	HOLAS - RECEPCIJA	43.46m ²
32	KONFERENCIJŲ SALĖ	28.35m ²
33	ADMINISTRACIJOS PATALPA	21.93m ²
34	VIRTUVĖLĖ	8.27m ²
35	WC TAMBŪRAS	2.08m ²
36	WC	2.08m ²
37	WC TAMBŪRAS	1.98m ²
38	WC	1.98m ²
39	VALYMO INVENTORIAUS PATALPA	3.18m ²
40	ADMINISTRACIJOS PATALPA	10.64m ²
41	ADMINISTRACIJOS PATALPA	13.25m ²
42	ADMINISTRACIJOS PATALPA	11.68m ²
		2259.28m ²

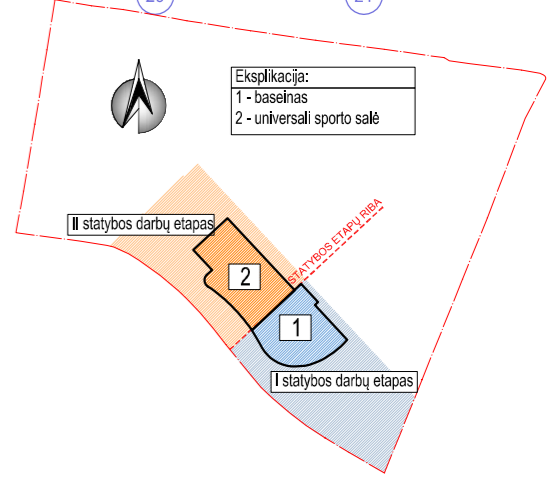
SUTARTINIAI ŽYMĖJIMAI:
 Išorinės apšiltintos sienos
 Daugiasluoksnės sieninės plokštės
 Mūro sienos ir pertvaros
 Karkasinės gipskartonio pertvaros

Atestato Nr.5637	PRC UAB "Projektų rengimo centras"	Žemaitės g. 21, Vilnius, LT-03118
30332	PV	A.Gurevičienė
Atestato Nr.3778	U UAB "Tikslinė forma"	Vokiečių g. 24, Vilnius, LT-01130
A 295	PDV	J. Fišeris
Stadija	Užsakovas:	
TP	Kupiškio rajono savivaldybė	Vytauto g. 2, LT-40115, Kupiškis, Lietuva

SVEIKATINGUMO IR SPORTO KOMPLEKSO (8.14) K. ŠIMONIO G. 1A, KUPIŠKIO M., STATYBOS PROJEKTAS	
PIRMO AUKŠTO PLANAS. M 1:200	
II STATYBOS ETAPAS. 2 - UNIVERSALI SPORTO SALĖ	
Laida	0
Lapas	Lapų
1	1
PRC16-482-TP-BD-BR12	



Statinių išdėstymo schema

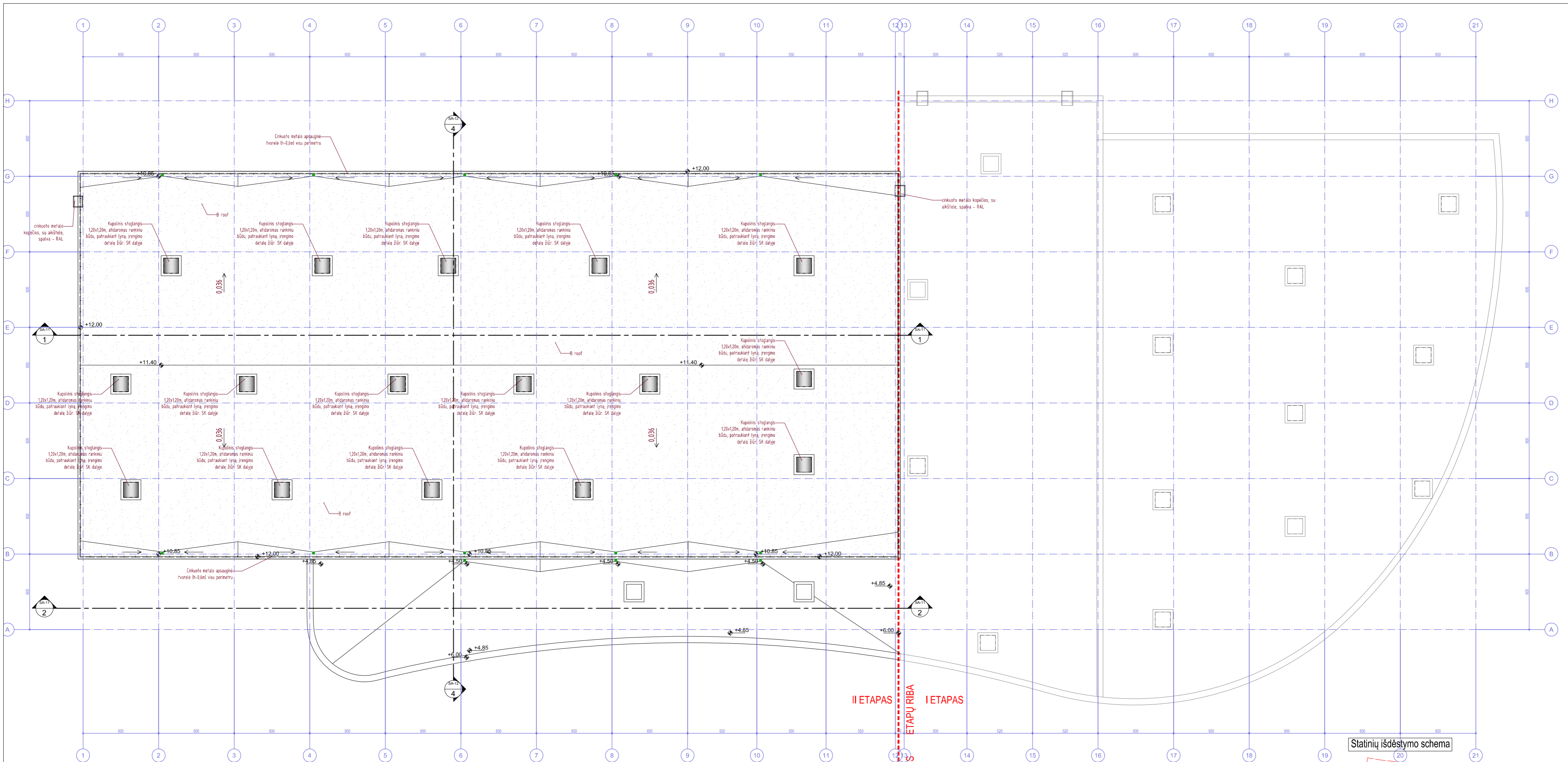


- PASTABOS:
- Matmenys duoti centimetrais;
 - Projektuojamo pastato ± 0.00 altitudė priimta pirmo aukšto grindų lygis ir yra 97.50 (abiejų statybos etapų);
 - Prieš užsakant apdailos medžiagas ir gaminius (lampa, spalva ir t. t.) būtina suderinti su projekto autoriumi, statinio autorinės priežiūros metu;
 - Reikalavimus langams, lauko durims ir garažų vartams žiūr. šių gaminių žinlarasčiuose ir techninėse specifikacijose;
 - Įrengtos atitvaros turi atitikti STR 2.01.07:2003 "PASTATŲ VIDAUS IR IŠORĖS APLINKOS APSAUGA NUO TRIUKŠMO" reikalavimus;
 - Įrengtos atitvaros turi atitikti STR 2.05.01:2005 "PASTATŲ ATITVARŲ ŠILUMINĖ TECHNINĖ" reikalavimus. Projektuojamo pastato energetinė klasė A+;
 - Sachtos esančių inžinerinių tinklų stovų vietas, kiekį ir specifikacijas žiūrėti projekto vandenintelio ir nuotekų šalinimo, šildymo - vėdinimo, elektrotechnikos, elektroninių ryšių ir kt. dalyse;
 - Atsiraodus nesutapimams pastato inžineriniuose tinkluose tarp architektūrinės ir inžinerinių dalių, reikia vadovautis atitinkamos inžinerinės dalies projektu, kuriame ir yra suprojektuoti šie inžineriniai tinklai;
 - Ties skirtingo mūro (gipskartonio - plytų mūro ir pan.) atitvarų sandūromis, atitvaros mūrijamos taip, kad padarius atitvarų apdailą, jos paviršius būtų vientas ir lygus visos atitvaros plote. Turi būti naudojamos specialios priemonės, kad neatstirėtų apdailos įrūkimai skirtingų medžiagų sienų ir pertvarų sandūrų vietose;
 - Gipskartonio pertvaras montuoti pagal gamintojo reikalavimus (pvz.: san. mazgoose naudoti drėgmei atsparius ir t.t.);
 - Inžinerinių tinklų angos pertvarose projekte nenumatomos - jos daromos statybų metu jau įrengtose pertvarose;
 - Elektrios ir ryšių instaliacijai vagos sienose ir pertvarose projekte nenumatomos, vagos daromos statybų metu jau išnūtytose sienose ir pertvarose;
 - Inžinerinių tinklų Sachtos turi būti sandariai užtaisomos ties kiekvieno aukšto perdangomis, kad tarp inž. tinklų stovų neliktų tarpų;
 - Šildymo, vėdinimo, vandenintelio - nuotekų ir kt. inž. tinklų angos sienose ir pertvarose turi būti sandariai užtaisomos paklojus komunikacijas;
 - Horizontalūs vėdinimo ortakiai patalpose montuojami prie pat perdangos apačios ir turi būti apvaisyti atspariu drėgmei gipskartonui ant karkaso;
 - Nuotekų vamzdžiai nuo unitazų iki stovų klojami virš perdangos plokštės, turi būti tinkamai izoluoti garso izoliacija, o virš vamzdžių esančios grindys pakeliamos per reikiamą aukštį;
 - Vidaus laiptinių turėklai turi būti iš nerūdijančio plieno, įrengiami pagal pasirinkto gamintojo darbo brėžinius. Turėklų aukštis ne mažiau kaip 0,9m;
 - Atitvarų sudėtinų sluoksnių detales ir įrengimo mazgus žiūr. projekto konstrukcinėje dalyje;
 - Prie kiekvieno įėjimo į pastatą suformuojamas trinkelis dangos pakėlimas iki durų apatinės altitudės;
 - Išorės palangių, parapetų ir cokolio apskardinimo spalva - RAL;
 - PROJEKTAS ATITINKA STATYBOS NORMAS, HIGIENOS, PRIEĞAISRINIUS REIKALAVIMUS;
 - PROJEKTAS SPRENDINIUS GALIMA KEISTI TIK GAVUS PROJEKTO AUTORIAUS SUTIKIMĄ;
 - PROJEKTAS DETALIZUOJAMAS DARBO PROJEKTO RENGIMO METU.

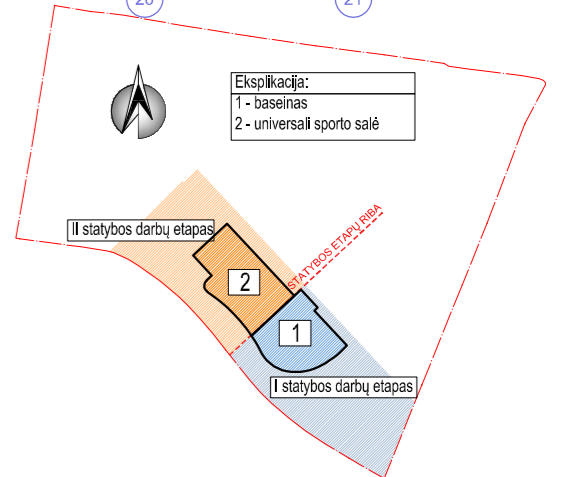
2 AUKŠTO EKSPLIKACIJA (II statybos etapas)		
Nr.	Pavadinimas	Base Area
01	KORIDORIUS	11.10m ²
02	UŽSIĖMIMŲ PATALPA	156.22m ²
03	RYTŲ KOVŲ MENŲ PATALPA	245.40m ²
04	KORIDORIUS	30.62m ²
		443.34m ²

- SUTARTINIAI ŽYMĖJIMAI:
- Isorinės apšiltintos sienos
 - Daugiasluoksnės sieninės plokštės
 - Mūro sienos ir pertvaros
 - Karkasinės gipskartonio pertvaros

Atestato Nr.5637	PRC UAB "Projektų rengimo centras" Žemaitės g. 21, Vilnius, LT-03118	SVEIKATINGUMO IR SPORTO KOMPLEKSO (8.14) K. ŠIMONIO G. IA, KUPIŠKIO M., STATYBOS PROJEKTAS	
30332	PV	A.Gurevičienė	2016
Atestato Nr.3778	U UAB "Tikslifforma" Vokietų g. 24, Vilnius, LT-01130	ANTRO AUKŠTO PLANAS. M 1:200	
A 295	PDV	J. Fišeris	2016
Stadija			Laida
Užsakovas: Kupiškio rajono savivaldybė Vytauto g. 2, LT-40115, Kupiškis, Lietuva			0
TP			Lapas Lapų
PRC16-482-TP-BD-BR13			1 1



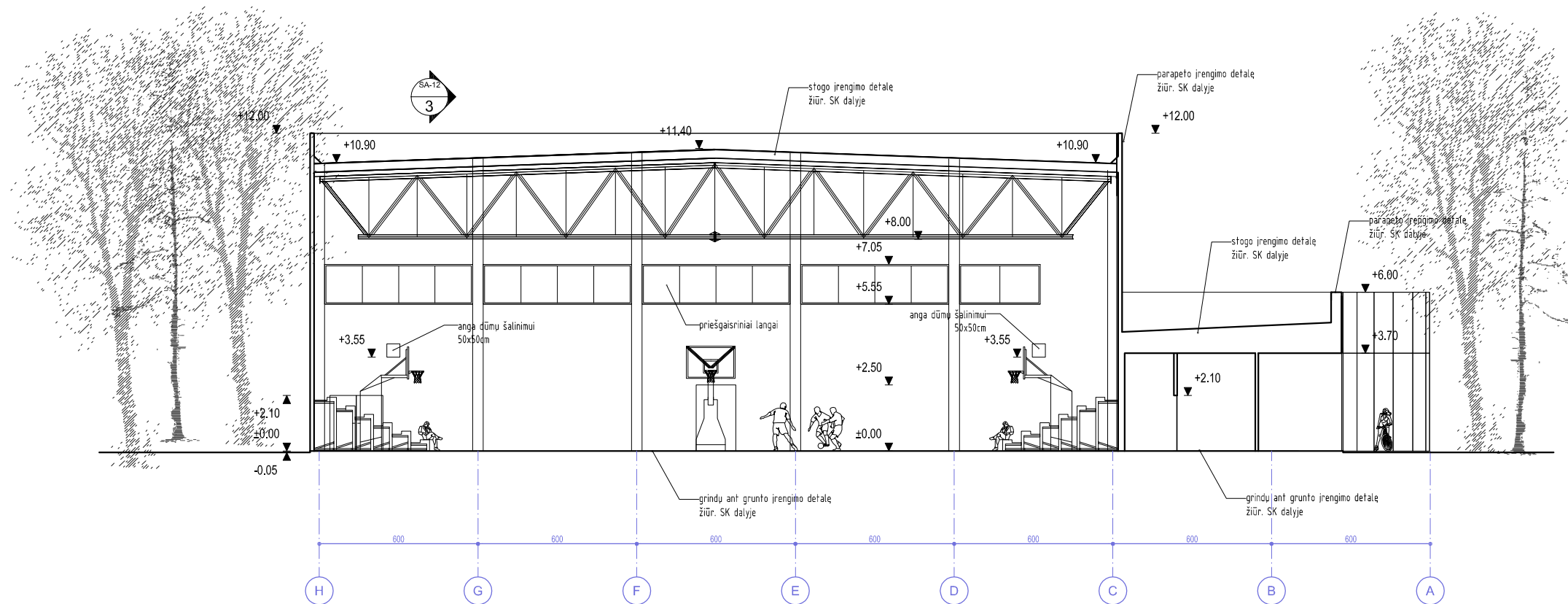
Statinių išdėstymo schema



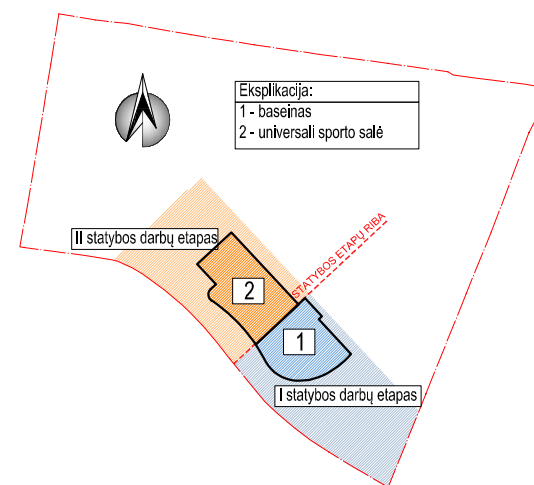
PASTABOS:

1. Matmenys duoti centimetrais;
2. Projektuojamo pastato ± 0.00 atitūdė priimta pirmo aukšto grindų lygis ir yra 97.50 (ablejų statybos etapų);
3. Prieš užsakant apdailos medžiagas ir gaminius (tipą, spalvą ir t. t.) būtina suderinti su projekto autoriumi, statinio autorinės priežiūros metu;
4. Šachtose esančių inžinerinių tinklų stovų vietas, kiekį ir specifikacijas žiūrėti projekto vandeninio ir nuotekų šalinimo, šildymo - vėdinimo, elektrotechnikos, elektroninių ryšių dalyse;
5. Atsiradus nesutapimams pastato inžineriniuose tinkluose tarp architektūrinių ir inžinerinių dalių, reikia vadovautis atitinkamos inžinerinės dalies projektu, kuriame ir yra suprojektuoti šie inžineriniai tinklai;
6. Inžinerinių tinklų šachtos turi būti sandariai užtaisomos ties kiekvieno aukšto perdangomis, kad tarp inž. tinklų stovų nelygtų tarpų;
7. Aitvarų sudėtinų sluoksnių detalės ir įrengimo mazgus žiūr. projekto konstrukcinėje dalyje;
8. Įrenginėjant stogą privaloma vadovautis STR 2.05.02:2008 "STATINIŲ KONSTRUKCIJOS. STOGAI" reikalavimais;
9. Visi parapetai turi būti apskardinami, spalva - RAL 7016 (jei nenurodyta kitaip);
9. Stogo planas detalizuojamas TP SK dalyje;
10. Stogo įrengimo detalės žiūr. TP SK dalį;
11. Parapetų apskardinimo spalva - RAL;
12. PROJEKTAS ATITINKA STATYBOS NORMAS, HIGIENOS, PRIEŠAISIRINIUS REIKALAVIMUS;
13. PROJEKTO SPRENDINIUS GALIMA KEISTI TIK GAVUS PROJEKTO AUTORIAUS SUTIKIMĄ;
14. PROJEKTAS DETALIZUOJAMAS DARBO PROJEKTO RENGIMO METU.

Atestato Nr.5637	PRC	UAB "Projektų rengimo centras" Žemaitės g. 21, Vilnius, LT-03118	SVEIKATINGUMO IR SPORTO KOMPLEKSO (8.14) K. ŠIMONIO G. 1A, KUPIŠKIO M., STATYBOS PROJEKTAS		
30332	PV	A. Gurevičienė	2016	STOGO PLANAS. M 1:200	
Atestato Nr.3778	U	UAB "Tikslī forma" Vokiečių g. 24, Vilnius, LT-01130			
A 295	PDV	J. Fišeris	2016	II STATYBOS ETAPAS. 2 - UNIVERSALI SPORTO SALĖ	Laida 0
Stadija	Užsakovas:			Lapas	Lapų
TP	Kupiškio rajono savivaldybė Vytauto g. 2, LT-40115, Kupiškis, Lietuva			PRC16-482-TP-BD-BR14	1 1



Statinių išdėstymo schema



PASTABOS:

1. Matmenys duoti centimetrais;
2. Projektuojamo pastato ± 0.00 altitudė priimta pirmo aukšto grindų lygis ir yra 97.50 (abiejų statybos etapų);
3. Pjūviuose langų, lauko durų ir vartų altitudės duotos mūro angų, neįvertinus apšiltinimo užleidimo;
4. Atitvarų įrengimo detales žiūr TP SK dalyje;
5. **PROJEKTAS ATITINKA STATYBOS NORMAS, HIGIENOS, PRIEĞAISRINIUS REIKALAVIMUS;**
6. **PROJEKTO SPRENDINIUS GALIMA KEISTI TIK GAVUS PROJEKTO AUTORIAUS SUTIKIMĄ;**
7. **PROJEKTAS DETALIZUOJAMAS DARBO PROJEKTO RENGIMO METU.**

Atestato Nr.5637		PRC UAB "Projektų rengimo centras" Žemaitės g. 21, Vilnius, LT-03118		SVEIKATINGUMO IR SPORTO KOMPLEKSO (8.14) K. ŠIMONIO G. 1A, KUPIŠKIO M., STATYBOS PROJEKTAS		
30332	PV	A.Gurevičienė		2016	PJŪVIS 3-3. M 1:200	
Atestato Nr.3778		U UAB "Tiksliforma" Vokiečių g. 24, Vilnius, LT-01130				
A 295	PDV	J. Fišeris		2016	II STATYBOS ETAPAS. 2 - UNIVERSALI SPORTO SALĖ	
Stadija	Užsakovas: Kupiškio rajono savivaldybė Vytauto g. 2, LT-40115, Kupiškis, Lietuva				Lapas	Lapų
TP					1	1